

EQUIPAMIENTO TÉCNICO TEATRO COLEGIO LOS SAUCES - TORRELODONES

SISTEMA DE SONIDO

CONTROL

- 1 Mesa de Mezclas Digital MIDAS M32R
- 1 Pach en escenario Digital DL16

P.A.

- 2 MACKIE Mod. S408 -4X 8" x 1 " COBERTURA 150º
- 2 Etapas de potencia PROEL AUP120R
- 1 Procesador de P.A. MAXIDRIVEN 3.4

DELAY

- 4 Recintos Acústicos AUDAC WX802 1x8" -1 tweeter 1"
- 1 Etapa de potencia PROEL APW3000

EQUIPO REPRODUCCION Y GRABACION/MONITORES

- 1 CDR Pionner
- 1 Torre PC i3 Acer
- 2 Monitor ESTUDIO /Seguimiento FOSTEX 6301
- 2 Monitores escenario 10" autoamplificados ALTO Mod. .PS 2TWA

MICROFONIA

- 2 SM 58
- 2 SM 57
- 2 D.I. MD1 PRO
- 2 MICROFONO INALAMBRICO ALTO AU-800R

SISTEMA DE ILUMINACION

CONTROL

- 1 Mesa Iluminación Chamsys Quick20 2 universos
- 1 DMX desde control a Escenario Libre
- 1 Distribuidor DMX 1IN 6 OUT en 3y5- Todas varas tienen DMX

PROYECTORES ILUMINACIÓN

- 30 Channel Dimmer EUROLIGHT LD6230- NO PACHEABLES
- 16 Parled 12x12 RGBW 10CH/UNIDAD
- 4 Recortes 10-28º 650w
- 10 PC 1Kw
- 5 PC 650W
- 5 Panorama 1000 w FIJOS

VIDEO

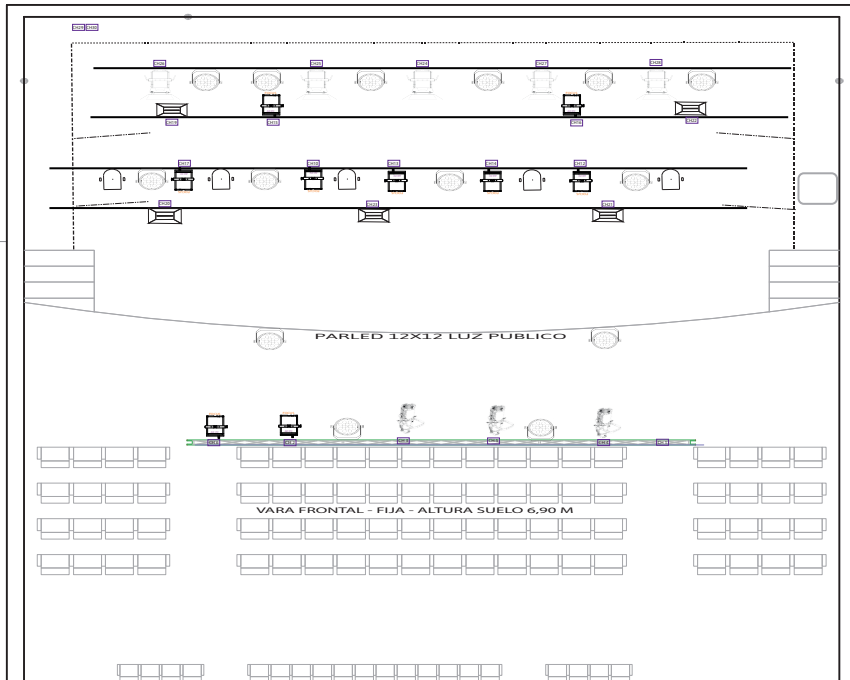
- 1 Proyector PANASONIC PT-DW5100 5500 lumes DLP 4:3 nativo
- 1 Pantalla motorizada en escenario de 5 x3,5
- 1 Mezclador Video Edirol V-4
- 1 Matriz video 4x4 TZ05 VGA
- 1 CONTROL CAMARAS SAMSUNG
- 2 CAMARAS SAMSUNG PTZ - seguimiento escenario en cabina y camerinos

Las Varas son fijas- mirar plano de alturas-

Las varas estan suspendidas sobre varas de 15x15 feriales, tener en cuenta su carga máxima que será muy inferior a truss de 30x30 colgado sobre ellas

TENER MUY ENCUESTA SI SE QUIERE COLGAR DE ELLAS APARATOS MOVILES

ALTURA DE LAS VARAS DE ESCENARIO 5,04 M



- CANAL DE DIMMER ASIGNADO
- ☒ PANORAMA 1000W FIJOS 5 UNIDADES
- ☐ PC650W 5 UNIDADES
- ☐ PC 1000W 10 UNIDADES
- ☐ PAR LED 12X12 RGBW 16 UNIDADES
- ☐ RECORTE 10-28° 650W 4 UNIDADES
- ☐ PAR 56 no regulable solo LUZ LIMPIEZA 5 UNIDADES

Mapa de butacas

Escenario

Fila 1	1	2	3	4	5	6	7	8	9	10	11	12	13	14	15	16	17	18	19	20	21
Fila 2	1	2	3	4	5	6	7	8	9	10	11	12	13	14	15	16	17	18	19	20	21
Fila 3	1	2	3	4	5	6	7	8	9	10	11	12	13	14	15	16	17	18	19	20	21
Fila 4	1	2	3	4	5	6	7	8	9	10	11	12	13	14	15	16	17	18	19	20	21
Fila 5	1	2	3	4	5	6	7	8	9	10	11	12	13	14	15	16	17	18	19	20	21
Fila 6	1	2	3	4	5	6	7	8	9	10	11	12	13	14	15	16	17	18	19	20	21
Fila 7	1	2	3	4	5	6	7	8	9	10	11	12	13	14	15	16	17	18	19	20	21
Fila 8	1	2	3	4	5	6	7	8	9	10	11	12	13	14	15	16	17	18	19	20	21
Fila 9	1	2	3	4	5	6	7	8	9	10	11	12	13	14	15	16	17	18	19	20	21
Fila 10	1	2	3	4														18	19	20	21
Fila 11	1	2	3	4	5	6	7	8	9	10	11	12	13	14	15	16	17	18	19	20	21
Fila 12	1	2	3	4	5	6	7	8	9	10	11	12	13	14	15	16	17	18	19	20	21
Fila 13	1	2	3	4	5	6	7	8	9	10	11	12	13	14	15	16	17	18	19	20	21
Fila 14	1	2	3	4	5	6	7	8	9	10	11	12	13	14	15	16	17	18	19	20	21
Fila 15	1	2	3	4	5	6	7	8	9	10	11	12	13	14	15	16	17	18	19	20	21
Fila 16	1	2	3	4	5	6	7	8	9	10	11	12	13	14	15	16	17	18	19	20	21
Fila 17	1	2	3	4	5	6	7	8	9	10	11	12	13	14	15	16	17	18	19	20	21
Fila 18	1	2	3	4	5	6	7	8	9	10	11	12	13	14	15	16	17	18	19	20	21
Fila 19	1	2	3	4	5	6	7	8	9	10	11	12	13	14	15	16	17	18	19	20	21
Fila 20					5	6	7	8	9	10	11	12	13	14	15	16	17				